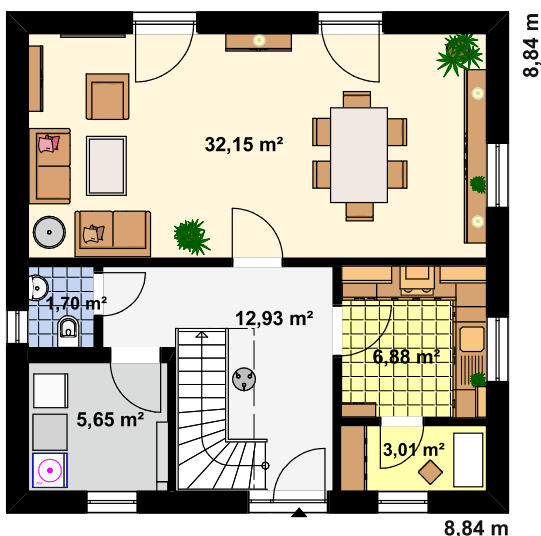




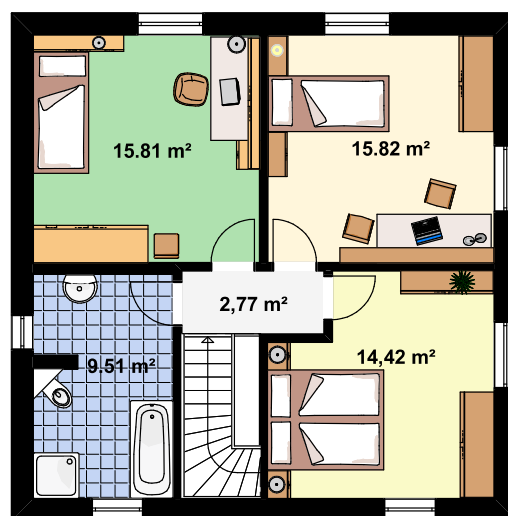
**Preis wie abgebildet:**  
238.360,- €

**Extras inklusive:**

Fensteränderung EG und DG, außen folierte Fenster-/Haustürprofile, Fassade teilweise Keilstüpschalung, Glasvordach 2,6 x 1,0m, 3 Halterungen, dunkel engobierte Dachziegel, flach



**Grundriss Erdgeschoss**



**Grundriss Dachgeschoss**



Außenmaße:	Nettogrundfläche nach DIN:	Wohnfläche nach WoFIV:
Länge: 8,84 m	EG 62,33 m <sup>2</sup>	EG 60,41 m <sup>2</sup>
Breite: 8,84 m	DG 58,33 m <sup>2</sup>	DG 58,33 m <sup>2</sup>
	<b>Gesamt 120,66 m<sup>2</sup></b>	<b>Gesamt 118,74 m<sup>2</sup></b>

- 4 Wohnräume (ohne Küche, Bäder, Flure, WCs und HWR)
- Walmdach, (Neigung: 25°)

## Grundpreis "EBH Standard" inkl. Thermobodenplatte (ohne Extras)

Technik EBH Standard:	217.800,- €
Technik EBH KfW-Effizienzhaus 55:	221.800,- €
Technik EBH KfW-Effizienzhaus 40-1:	226.600,- €
Technik EBH KfW-Effizienzhaus 40-2:	229.800,- €

## Weitere Ausstattungsmerkmale:

Rollläden mit Elektroantrieb (EG):	3.840,- €
Rollläden mit Elektroantrieb (DG):	3.920,- €
Walmvordach Eingang:	5.440,- €

## Entfernungszuschlag:

abhängig vom Bauort, nicht im Hauspreis enthalten

