

**Ratio 5/25°**  
mit Ankleide

**EBH Haus**<sup>®</sup>  
Energieeffizient • Bezahlbar • Hochwertig



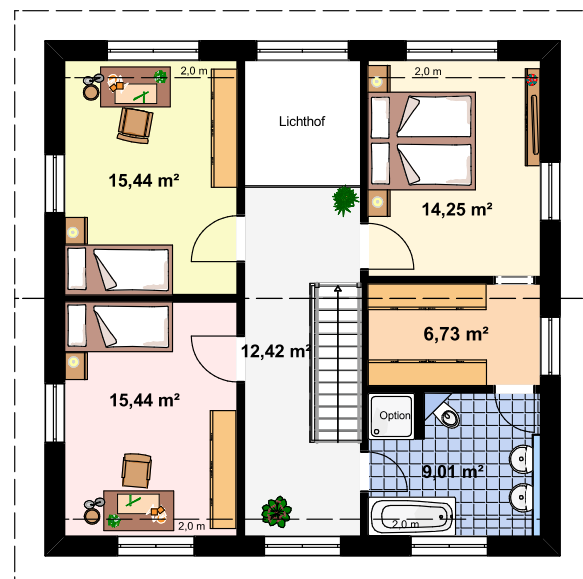
**Preis wie abgebildet:**  
256.990,- €

**Extras inklusive:**

Fassade teilweise Keilstüpschalung, Fensteränderung Giebel DG,  
ESG-Absturzsicherung, dunkel engobierte Dachziegel



**Grundriss Erdgeschoss**



**Grundriss Dachgeschoss**



**EBH Haus GmbH • Senzig**  
Chausseestraße 67  
15712 Königs Wusterhausen

**Telefon: 0 33 75 / 90 24 82**  
**Fax: 0 33 75 / 90 24 81**  
**Internet: [www.EBH-Haus.de](http://www.EBH-Haus.de)**

Außenmaße:	Nettogrundfläche nach DIN:	Wohnfläche nach WoFIV:
Länge: 10,04 m	EG 82,50 m <sup>2</sup>	EG 80,71 m <sup>2</sup>
Breite: 10,04 m	DG 73,28 m <sup>2</sup>	DG 70,63 m <sup>2</sup>
	<b>Gesamt 155,78 m<sup>2</sup></b>	<b>Gesamt 151,34 m<sup>2</sup></b>

- 5 Wohnräume, 1 Ankleide (ohne Küche, Bäder, Flure, WCs und HWR)
- Satteldach, (Neigung: 25°)

Grundpreis "EBH Standard" inkl. Thermobodenplatte (ohne Extras)	
Technik EBH Standard:	250.800,- €
Technik EBH KfW-Effizienzhaus 55:	254.700,- €
Technik EBH KfW-Effizienzhaus 40-1:	260.500,- €
Technik EBH KfW-Effizienzhaus 40-2:	264.600,- €
Weitere Ausstattungsmerkmale:	
Rollläden mit Elektroantrieb (EG):	5.280,- €
Rollläden mit Elektroantrieb (DG, ohne Kniestockfenster):	2.170,- €
Entfernungszuschlag:	
abhängig vom Bauort, nicht im Hauspreis enthalten	

