

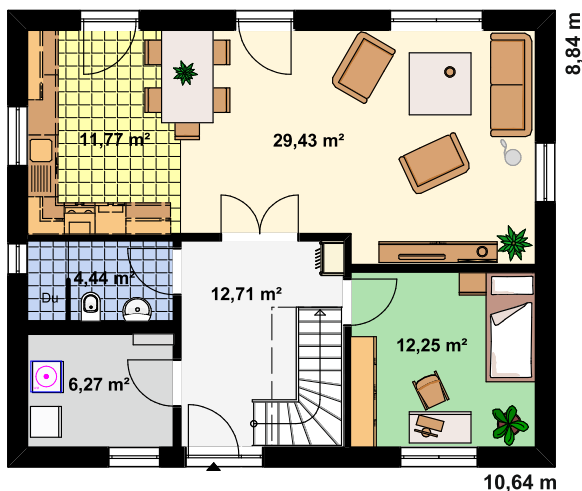
**Ratio 3/25°**  
mit Ankleide

**EBH Haus**<sup>®</sup>  
Energieeffizient • Bezahlbar • Hochwertig

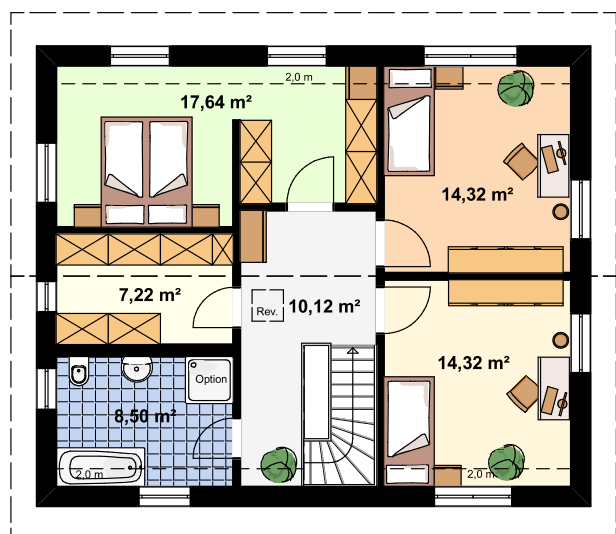


**Preis wie abgebildet:**  
239.770,- €

**Extras inklusive:**  
Fassade teilweise Keilstüpschalung, dunkel engobierte Dachziegel



**Grundriss Erdgeschoss**



**Grundriss Dachgeschoss**



**EBH Haus GmbH • Senzig**  
Chausseestraße 67  
15712 Königs Wusterhausen

**Telefon: 0 33 75 / 90 24 82**  
**Fax: 0 33 75 / 90 24 81**  
**Internet: [www.EBH-Haus.de](http://www.EBH-Haus.de)**

| Außenmaße:     | Nettogrundfläche nach DIN:         | Wohnfläche nach WoFIV:             |
|----------------|------------------------------------|------------------------------------|
| Länge: 10,64 m | EG 76,88 m <sup>2</sup>            | EG 74,93 m <sup>2</sup>            |
| Breite: 8,84 m | DG 72,12 m <sup>2</sup>            | DG 69,01 m <sup>2</sup>            |
|                | <b>Gesamt 149,00 m<sup>2</sup></b> | <b>Gesamt 143,94 m<sup>2</sup></b> |

- 5 Wohnräume, 1 Ankleide (ohne Küche, Bäder, Flure, WCs und HWR)
- Satteldach, (Neigung: 25°)

### Grundpreis "EBH Standard" inkl. Thermobodenplatte (ohne Extras)

|                                     |             |
|-------------------------------------|-------------|
| Technik EBH Standard:               | 237.400,- € |
| Technik EBH KfW-Effizienzhaus 55:   | 241.200,- € |
| Technik EBH KfW-Effizienzhaus 40-1: | 246.600,- € |
| Technik EBH KfW-Effizienzhaus 40-2: | 250.600,- € |

### Weitere Ausstattungsmerkmale:

|   |           |
|---|-----------|
| Rollläden mit Elektroantrieb (EG):                        | 4.790,- € |
| Rollläden mit Elektroantrieb (DG, ohne Kniestockfenster): | 2.540,- € |

### Entfernungszuschlag:

abhängig vom Bauort, nicht im Hauspreis enthalten

