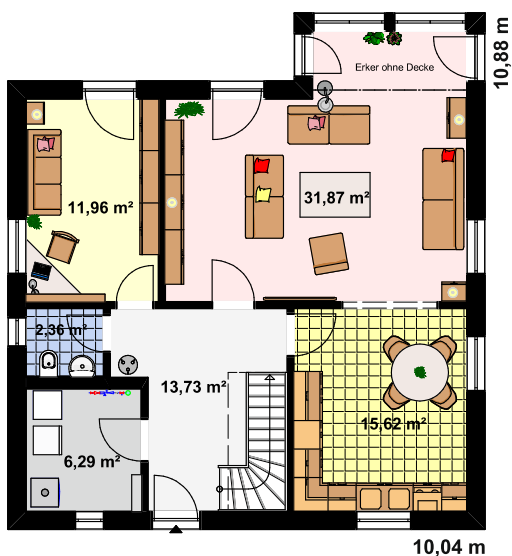


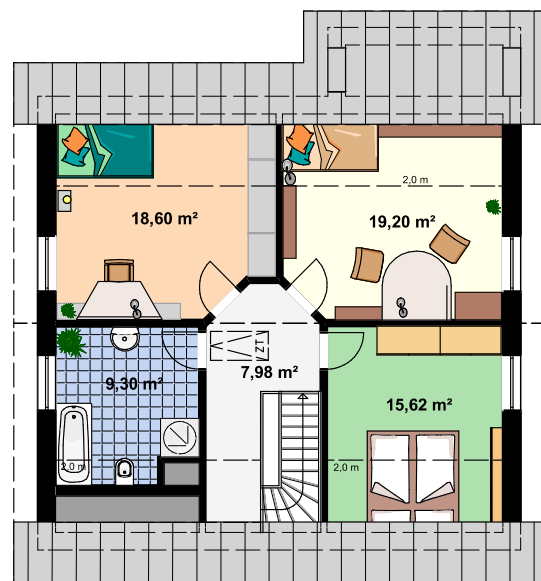


**Preis wie abgebildet:**  
251.620,- €

**Extras inklusive:**  
Dreiecksfenster Giebel, Schornstein komplett, Dachflächenfenster 7/11, 2 franz. Balkone, 2 schräge Fenster Erker, dunkel engobierte Dachziegel



**Grundriss Erdgeschoss**



**Grundriss Dachgeschoss**



Außenmaße:	Nettogrundfläche nach DIN:	Wohnfläche nach WoFIV:
Länge: 10,88 m	EG 81,83 m <sup>2</sup>	EG 80,15 m <sup>2</sup>
Breite: 10,04 m	DG 70,69 m <sup>2</sup>	DG 58,25 m <sup>2</sup>
	<b>Gesamt 152,52 m<sup>2</sup></b>	<b>Gesamt 138,40 m<sup>2</sup></b>

- 5 Wohnräume (ohne Küche, Bäder, Flure, WCs und HWR)
- Satteldach, (Neigung: 38°)

Grundpreis "EBH Standard" inkl. Thermobodenplatte (ohne Extras)	
Technik EBH Standard:	237.600,- €
Technik EBH KfW-Effizienzhaus 55:	241.300,- €
Technik EBH KfW-Effizienzhaus 40-1:	247.000,- €
Technik EBH KfW-Effizienzhaus 40-2:	251.100,- €
Weitere Ausstattungsmerkmale:	
Dreiecksgaube (keine Rollläden möglich):	5.590,- €
Satteldachgaube:	nicht möglich
Rollläden mit Elektroantrieb (EG):	7.130,- €
Rollläden mit Elektroantrieb (DG):	2.560,- €
Dachverlängerung Eingang (1 Dachziegel):	860,- €
Entfernungszuschlag:	
abhängig vom Bauort, nicht im Hauspreis enthalten	

