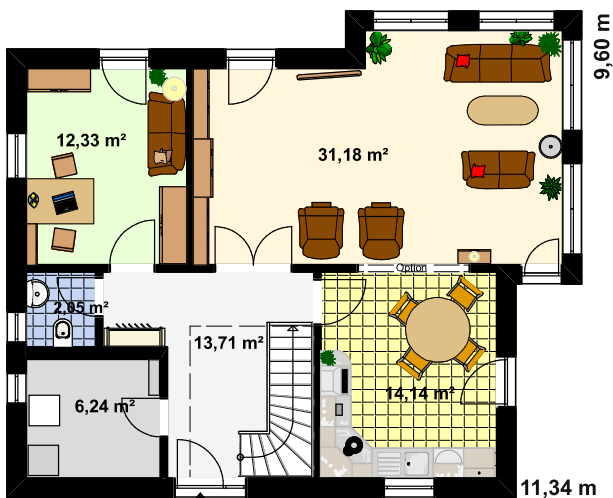


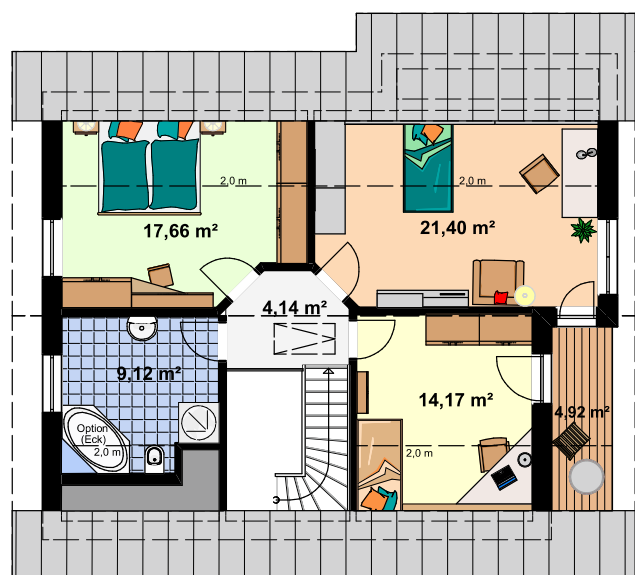


Preis wie abgebildet:  
244.710,- €

Extras inklusive:  
farbiger Außenputz hell EG



Grundriss Erdgeschoss



Grundriss Dachgeschoss



Außenmaße:	Nettogrundfläche nach DIN:	Wohnfläche nach WoFIV:
Länge: 11,34 m	EG 79,65 m <sup>2</sup>	EG 77,85 m <sup>2</sup>
Breite: 9,60 m	DG 71,40 m <sup>2</sup>	DG 55,91 m <sup>2</sup>
	<b>Gesamt 151,05 m<sup>2</sup></b>	<b>Gesamt 133,76 m<sup>2</sup></b>

- 5 Wohnräume (ohne Küche, Bäder, Flure, WCs und HWR)
- Satteldach, (Neigung: 38°)

Grundpreis "EBH Standard" inkl. Thermobodenplatte (ohne Extras)	
Technik EBH Standard:	244.200,- €
Technik EBH KfW-Effizienzhaus 55:	247.900,- €
Technik EBH KfW-Effizienzhaus 40-1:	253.300,- €
Technik EBH KfW-Effizienzhaus 40-2:	257.200,- €
Weitere Ausstattungsmerkmale:	
Dreiecksgaube (keine Rollläden möglich):	5.590,- €
Satteldachgaube:	5.930,- €
Rollläden mit Elektroantrieb (EG):	7.340,- €
Rollläden mit Elektroantrieb (DG):	3.190,- €
Dachverlängerung Eingang (1 Dachziegel):	860,- €
Entfernungszuschlag:	
abhängig vom Bauort, nicht im Hauspreis enthalten	

