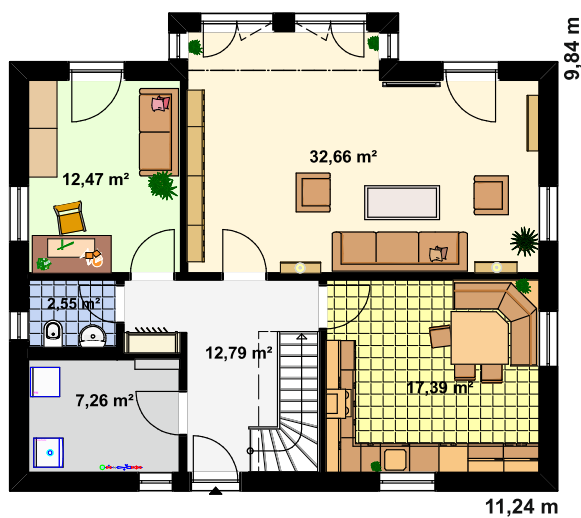




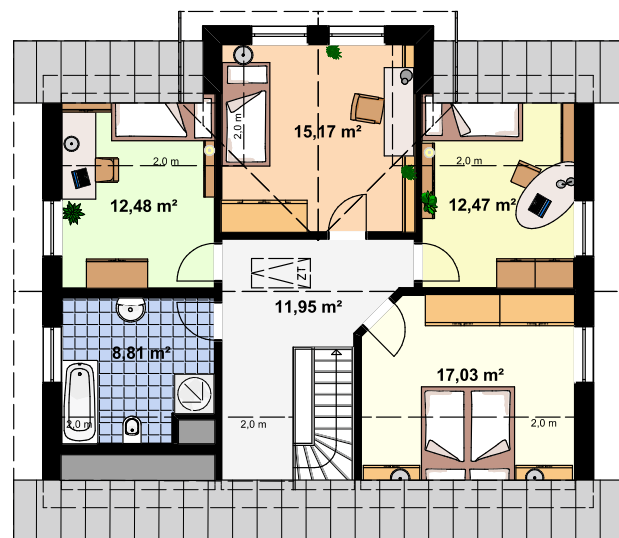
**Preis wie abgebildet:
266.230,- €**

Extras inklusive:

Dachverlängerung Eingang (3 Stützen), Gaube (Typ 1),
Fenstertüren 150/214 D/DK, dunkel engobierte Dachziegel



Grundriss Erdgeschoss



Grundriss Dachgeschoss



Außenmaße:	Nettogrundfläche nach DIN:	Wohnfläche nach WoFIV:
Länge: 11,24 m	EG 85,12 m ²	EG 83,44 m ²
Breite: 9,84 m	DG 77,92 m ²	DG 66,02 m ²
	Gesamt 163,04 m²	Gesamt 149,46 m²

- 6 Wohnräume (ohne Küche, Bäder, Flure, WCs und HWR)
- Satteldach, (Neigung: 38°)

Grundpreis "EBH Standard" inkl. Thermobodenplatte (ohne Extras)	
Technik EBH Standard:	252.600,- €
Technik EBH KfW-Effizienzhaus 55:	256.400,- €
Technik EBH KfW-Effizienzhaus 40-1:	263.200,- €
Technik EBH KfW-Effizienzhaus 40-2:	267.700,- €
Weitere Ausstattungsmerkmale:	
Dreiecksgaube (keine Rollläden möglich):	5.590,- €
Satteldachgaube:	nicht möglich
Rollläden mit Elektroantrieb (EG):	6.920,- €
Rollläden mit Elektroantrieb (DG):	3.220,- €
Dachverlängerung Eingang (1 Dachziegel):	860,- €
Entfernungszuschlag:	
abhängig vom Bauort, nicht im Hauspreis enthalten	

