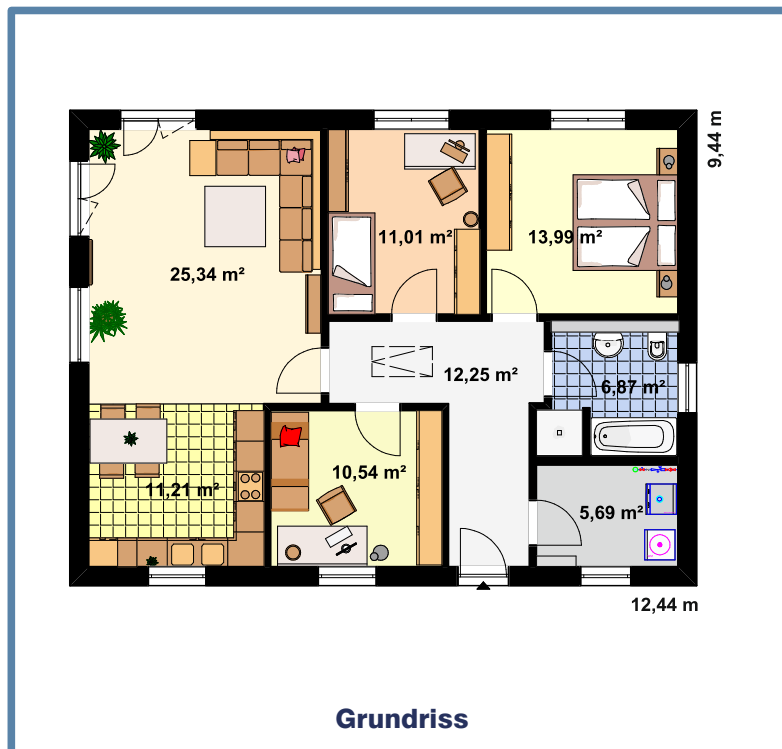




Abbildung zeigt Variante



Außenmaße: **Nettogrundfläche nach DIN:** **Wohnfläche nach WoFIV:**
Länge: 12,44 m **Gesamt 96,91 m²** **Gesamt 96,91 m²**
Breite: 9,44 m

- 4 Wohnräume (ohne Küche, Bäder, Flure, WCs und HWR)
- Stauraum im Dach: 39,60m²
- Walmdach, (Neigung: 28°)

Grundpreis "EBH Standard" inkl. Thermobodenplatte (ohne Extras)

Technik EBH Standard:	186.400,- €
Technik EBH KfW-Effizienzhaus 55:	190.400,- €
Technik EBH KfW-Effizienzhaus 40-1:	196.500,- €
Technik EBH KfW-Effizienzhaus 40-2:	195.800,- €

Weitere Ausstattungsmerkmale:

Rollläden mit Elektroantrieb (ohne schräge Fenster):	6.150,- €
Dachverlängerung Eingang:	860,- €
Walmvordach Eingang:	5.440,- €
Sattelvordach Eingang:	5.070,- €
Überdachte Terrasse:	nicht angeboten
Carport 3,5 m:	nicht angeboten
Carport 6,0 m:	nicht angeboten

Entfernungszuschlag:

abhängig vom Bauort, nicht im Hauspreis enthalten

