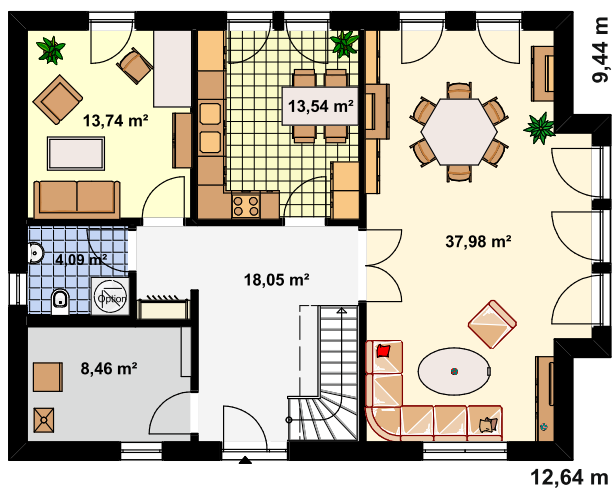


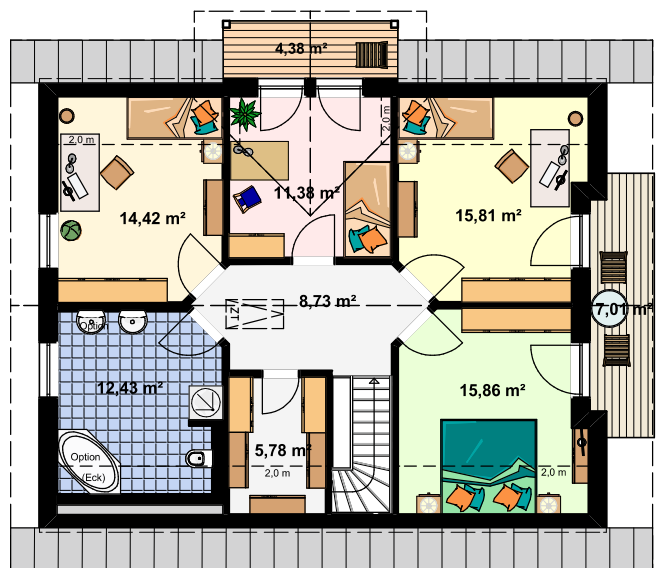


Preis wie abgebildet:  
288.430,- €

Extras inklusive:  
Edelstahlschornstein, Dachverlängerung Terrasse, dunkel  
engobierte Dachziegel



Grundriss Erdgeschoss



Grundriss Dachgeschoss



Außenmaße:	Nettogrundfläche nach DIN:	Wohnfläche nach WoFIV:
Länge: 12,64 m	EG 95,86 m <sup>2</sup>	EG 94,18 m <sup>2</sup>
Breite: 9,44 m	DG 95,74 m <sup>2</sup>	DG 82,00 m <sup>2</sup>
	<b>Gesamt 191,60 m<sup>2</sup></b>	<b>Gesamt 176,18 m<sup>2</sup></b>

- 6 Wohnräume (ohne Küche, Bäder, Flure, WCs und HWR)
- Satteldach, (Neigung: 38°)

## Grundpreis "EBH Standard" inkl. Thermobodenplatte (ohne Extras)

Technik EBH Standard:	280.100,- €
Technik EBH KfW-Effizienzhaus 55:	283.700,- €
Technik EBH KfW-Effizienzhaus 40-1:	289.500,- €
Technik EBH KfW-Effizienzhaus 40-2:	294.400,- €

## Weitere Ausstattungsmerkmale:

Rollläden mit Elektroantrieb (EG):	6.490,- €
Rollläden mit Elektroantrieb (DG):	3.760,- €
Dachverlängerung Eingang (1 Dachziegel):	820,- €
Sattelvordach Eingang:	4.870,- €
Dachverlängerung Eingang (5 Dachziegel / 3 Stützen):	4.770,- €
Dachverlängerung Terrasse/ 2 Stützen:	3.210,- €

## Entfernungszuschlag:

abhängig vom Bauort, nicht im Hauspreis enthalten

