



## Hausdaten:

Außenmaße:	10,04 m x 10,04 m
Nettogrundfläche:	155,89 m <sup>2</sup> (nach DIN)
Wohnfläche:	151,50 m <sup>2</sup> (nach WoFIV)
Dach:	Satteldach 25°
Grundpreis:	319.800,- Euro (inkl. Thermobodenplatte)

Preis wie abgebildet: 329.660,- Euro

### Enthaltene Extras (Abbildung):

- Fassade teilweise Keilstülpchalung
- 2 franz. Balkone
- Fensteränderung Giebel DG
- Sonderfarbton Holz Dach (weiß)
- ESG-Absturzsicherung
- dunkel engobierte Dachziegel

### Grundpreise (Euro inkl. MwSt.):

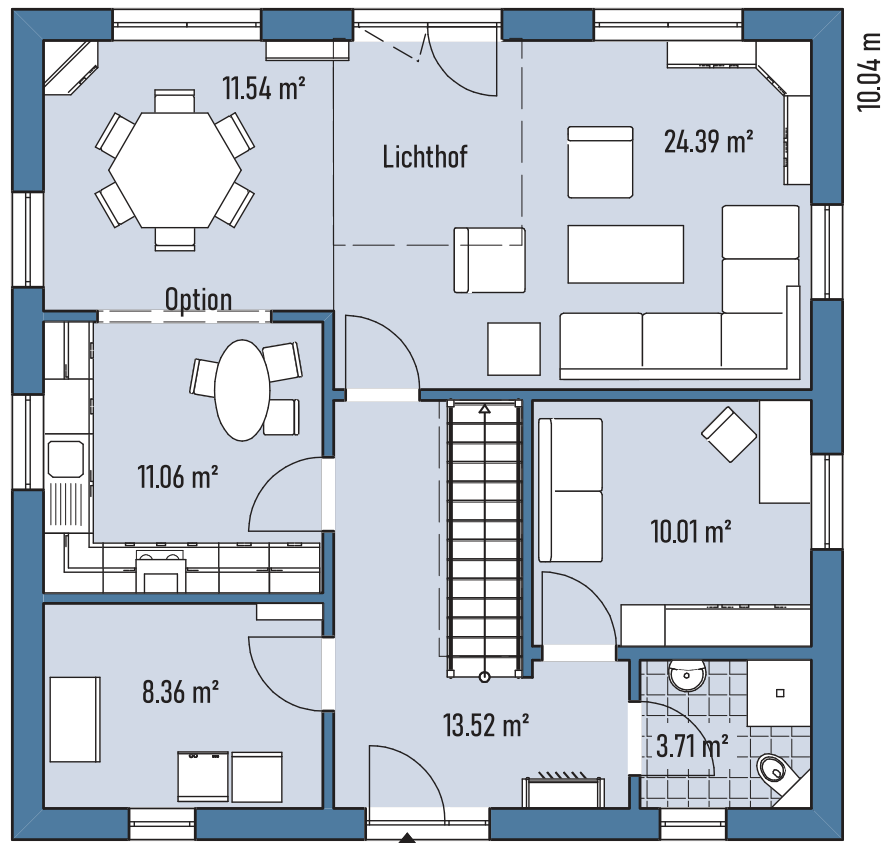
EBH Energiestandard 40 Luft-Wasser-Wärmepumpe	319.800,-
---	-----------

### Aufpreise (Euro inkl. MwSt.):

Paket Spachtelung auf GKF (Q2)	10.560,-
Paket Fliesen (WC/Bad/Dusche)	5.640,-
Paket Sanitärobjekte und -armaturen	9.150,-
Innenschornstein für einen Kamin (firstnah)	7.320,-
Fenster in VSG (SSK 3/36 dB)	2.620,-

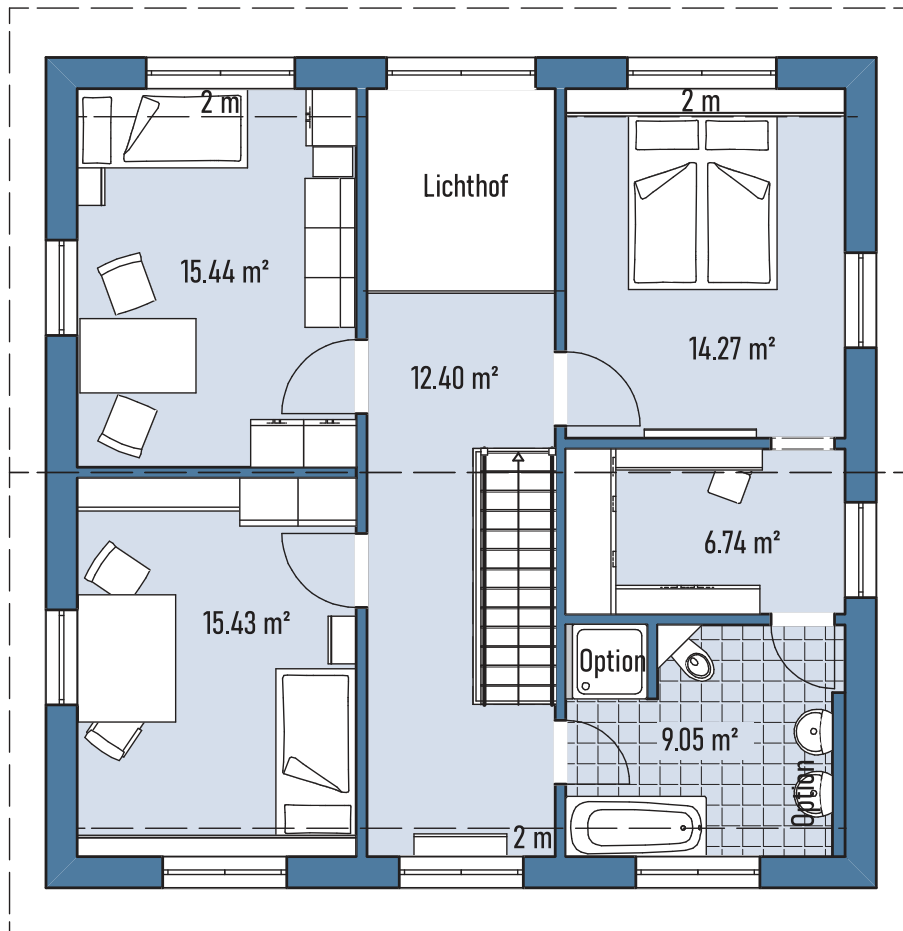
Alle Preisangaben in Euro inkl. MwSt., Irrtümer vorbehalten.

[www.EBH-Haus.de](http://www.EBH-Haus.de)



Grundriss EG

10.04 m



Grundriss DG